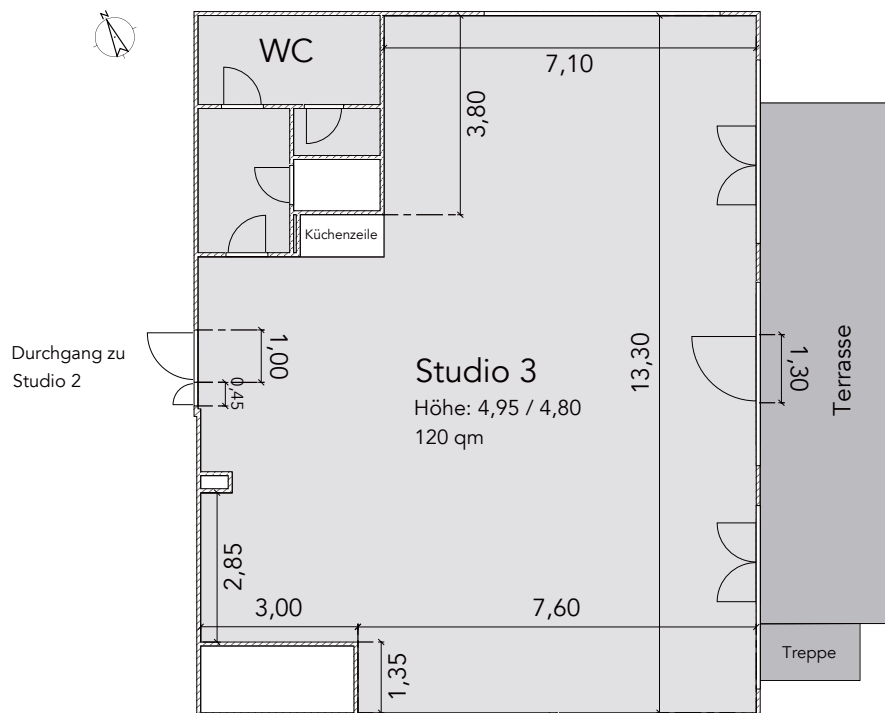
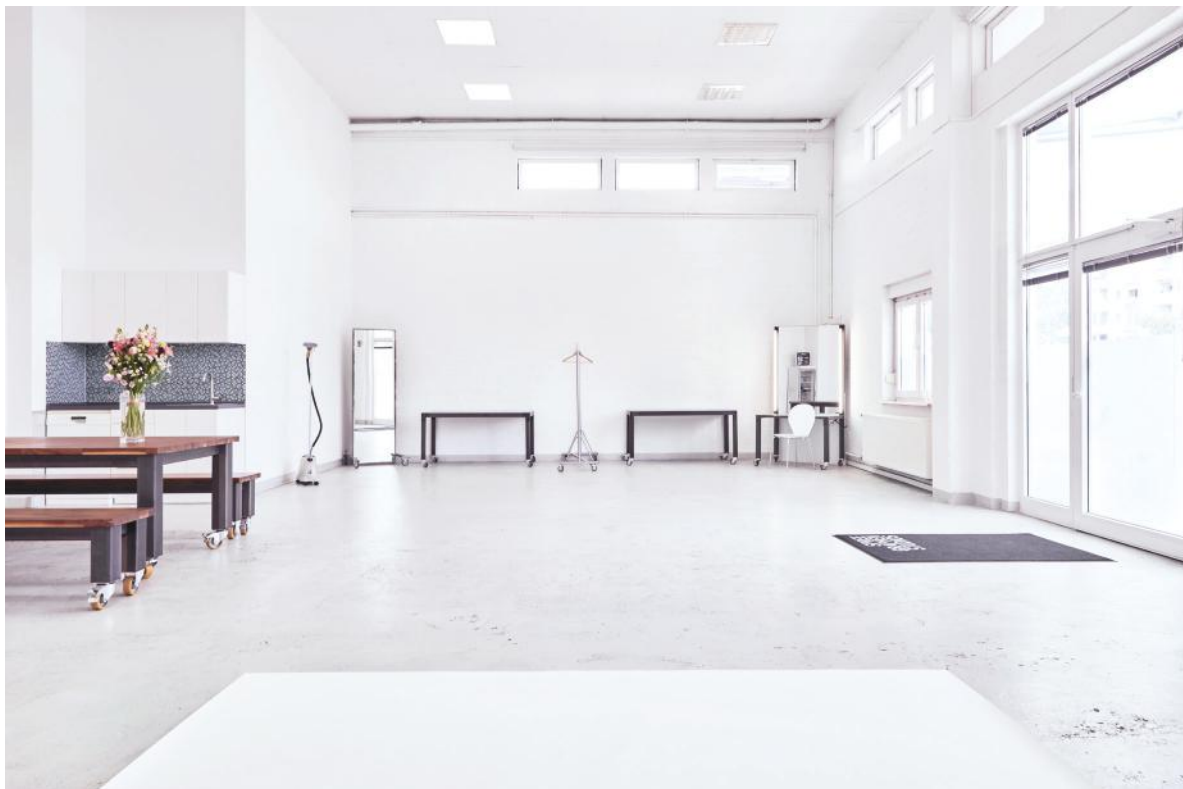


# Studio 3

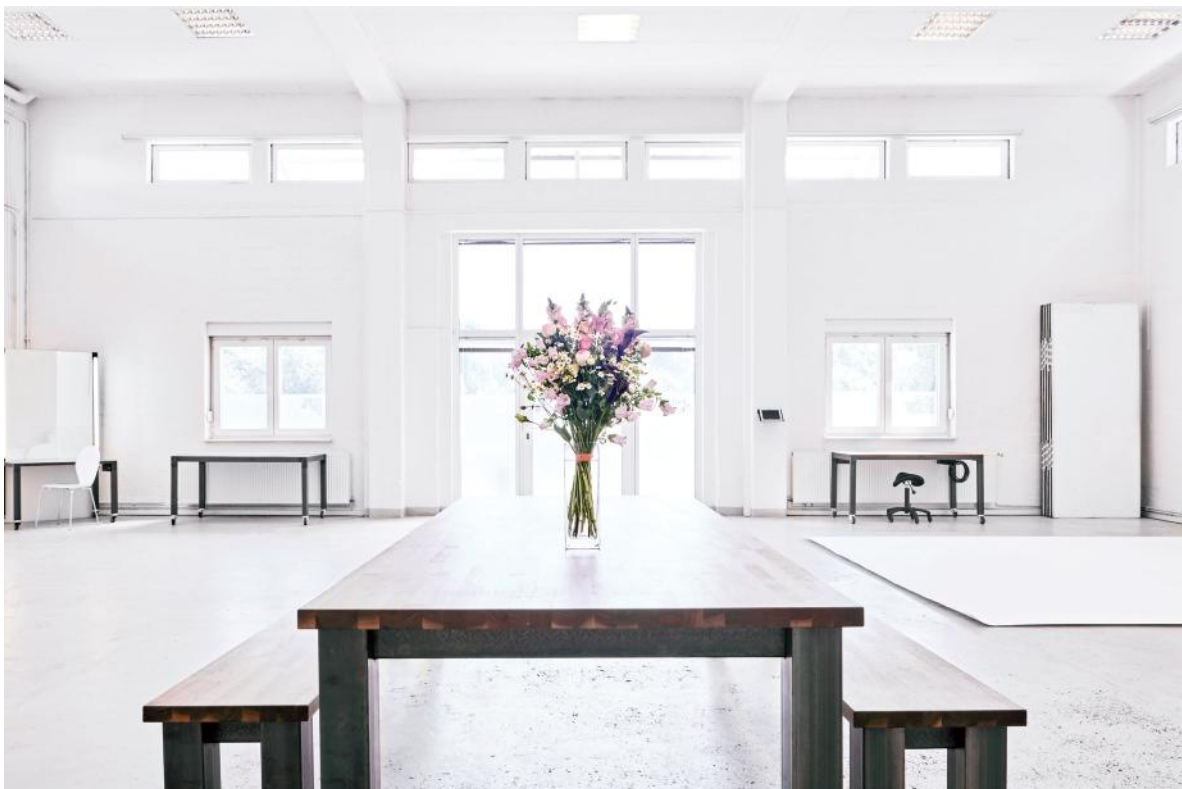
Technische Daten



|                   |  |
|-------------------|--|
| STUDIOFLÄCHE      | 13,1 x 9,2 m => 120 m <sup>2</sup> säulenfrei zzgl. Nebenräume kombinierbar mit Studio 1 und/oder Studio 2   |
| DECKENHÖHE        | 5 m  |
| STROMVERSORGUNG   | 2 x 32 A, mehr auf Anfrage   |
| AUSSTATTUNG       | Glasfaser-Leitung mit bis zu 0,5 GBit/s (Download 500 MBit/s, Upload 100 MBit/s),<br>Bereitstellung per WLAN<br>Studio Desk mit 4facher Stromversorgung 5 Styros schwarz/weiß<br>Soundsystem iPad Station<br>Terrasse mit Spreeblick |
| MAKE UP & STYLING | 1 Schminkplatz auf Rollen, beleuchtet<br>2 rollbare Kleiderständer inkl. 20 Kleiderbügel<br>1 Steamer<br>1 Bügeleisen / -brett   |
| ESSBEREICH        | bis zu 8 Personen  |
| KÜCHE             | Espressomaschine mit Milchaufschäumer Getränke Kühlschrank (gefüllt, Einzelflaschenabrechnung)   |
| ZUSÄTZLICHES      | Cubes, Stellwände, Fotohintergrundkarton, Stative und vieles mehr im Rent und Verkauf  |
| SICHERHEIT        | Der komplette Studiokomplex ist alarmgesichert, Safe für Kamera und Equipment  |







# Studio 3

Grundriss

