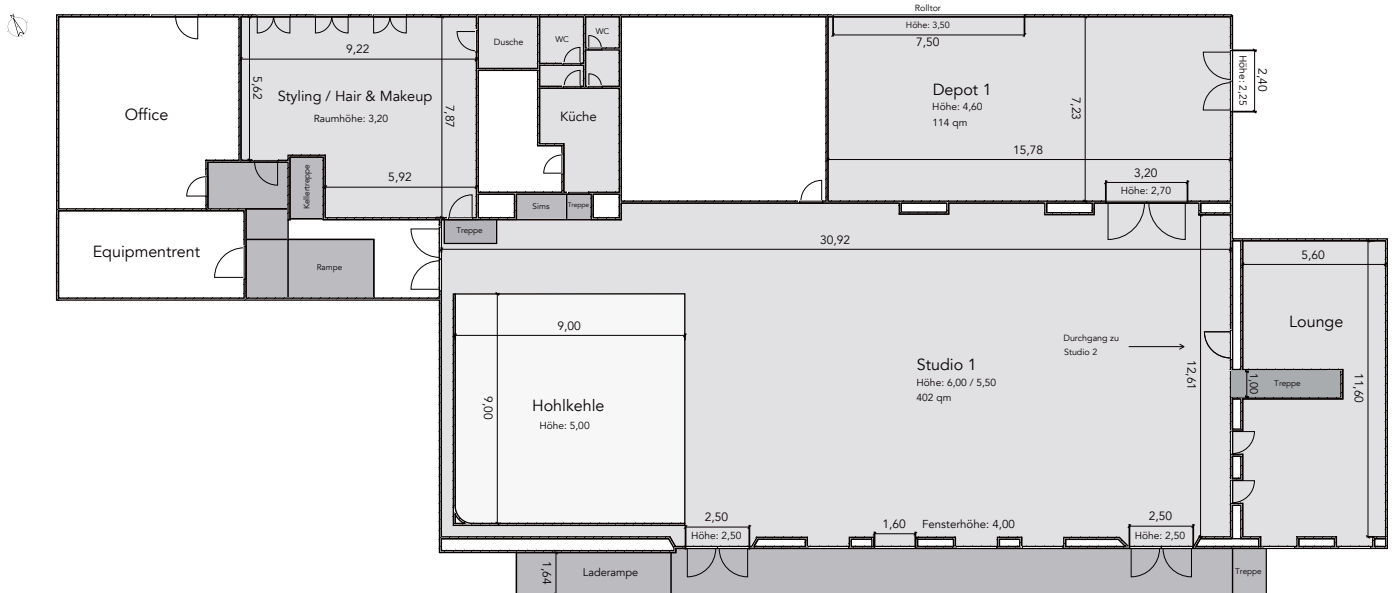


Studio 1

Technische Daten



STUDIOFLÄCHE	400 m ² säulenfrei zzgl. 150 m ² Nebenräume kombinierbar mit Studio 2 und/oder Studio 3 4 m hohe Loft-Fenster per Knopfdruck abdunkelbar
DECKENHÖHE	5,5 m
ECKHOHLKEHLE	9 m breit x 9 m tief x 5 m hoch - 81 m ² Bodenfläche
EINFAHRT STUDIO	Mit dem KFZ direkt ins Studio (Durchfahrt maximal 2,7 m Höhe, 3,2 m Breite)
STROMVERSORGUNG	4 x Powerpacks mit je 32 A rot und 1 x 63 A, diverse extra gesicherte Schuko-Steckdosen 4 x Netzkabel-Verlängerung und Schukoverteiler
STUDIO - AUSSTATTUNG	Glasfaser-Leitung mit bis zu 0,5 GBit/s (Download 500 MBit/s, Upload 100 MBit/s), Bereitstellung per Lan und WLAN Funkgesteuertes Bacht-Lichtsegel 9 x 5 m Mobiler Arbeitstisch mit Stromversorgung Gefüllter Getränkekühlschrank kraftvolles High-End Soundsystem inkl. Bluetooth Tischtennisplatte
EQUIPMENT	Rent mit neuem Profoto-Equipment sowie reichhaltiges Angebot an Stativen und Grip
MAKE UP & STYLING	70 m ² 2 Schminkplätze, 1 Haarwaschessel, 2 Duschen, 2 rollbare Kleiderständer mit 20 Bügeln je 1 Steamer und Bügeleisen/-brett
ESSBEREICH	Esstisch und Sitzmöglichkeiten für etwa 16 Personen
KÜCHE	Voll ausgestattete Küche mit Herd und Ofen Kaffee-/Espressovollautomat
LOUNGE	70 m ² abgetrennte Lounge und Produktionsbüro, Tisch für 8 Personen, Sofaecke
ZUSÄTZLICHES	Laderampe direkt neben der Hohlkehle, zusätzlich ebenerdiges Be-/Entladen möglich Kostenfreie Parkplätze direkt am Studio Cubes, Stellwände, Fotohintergrundkarton, Stative und vieles mehr im Rent und Verkauf
SICHERHEIT	Der komplette Studiokomplex ist alarmgesichert, Safe für Kamera und Equipment











Studio 1

Lounge





